

LIBERTY

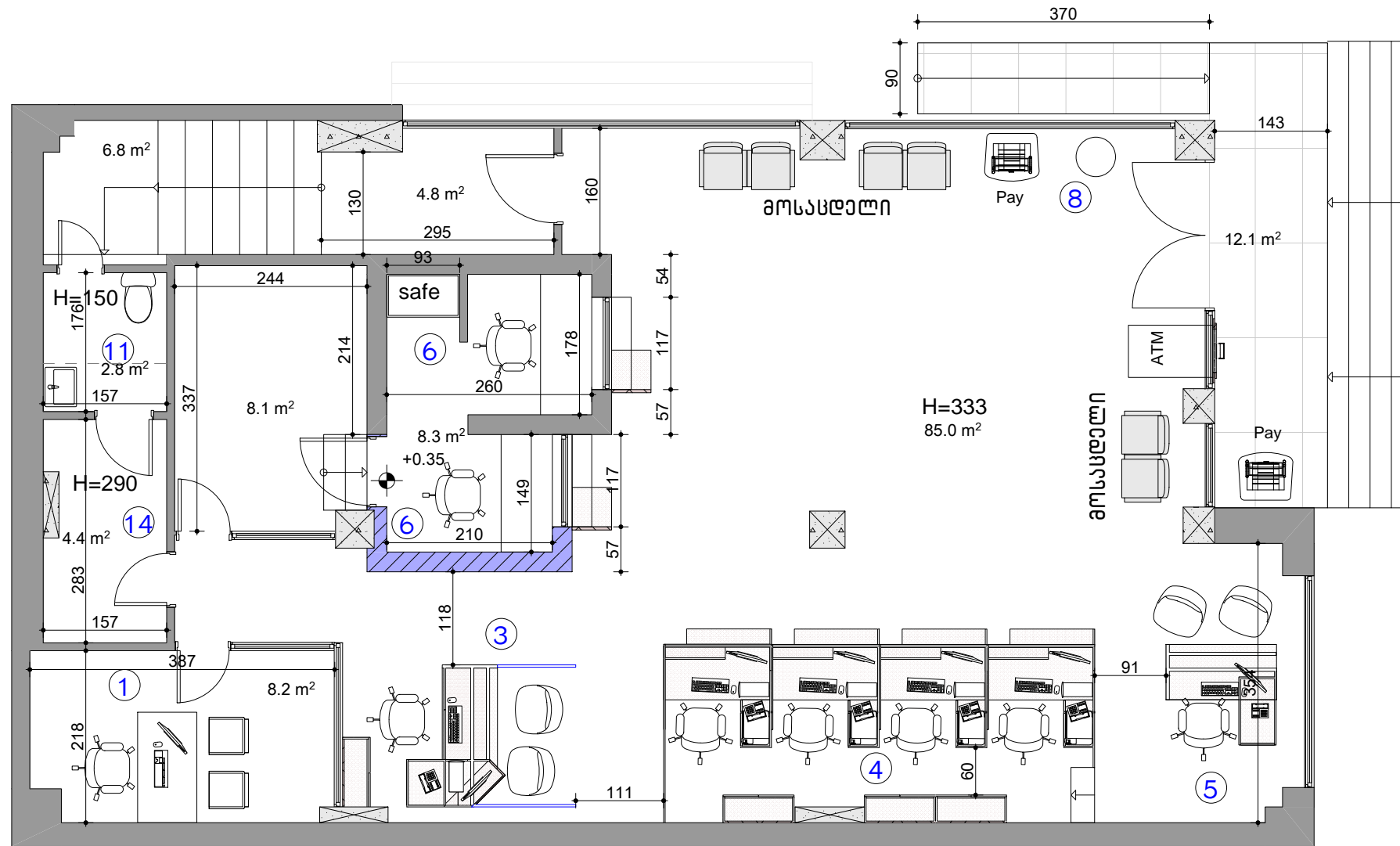
ქ. სარხერა დავით აღმაშენებლის N5 ში
მდებარე შენობის "ლიბერთი ბანკის" ინტერიერის პროექტი

ზონირება | სართული

სართომ ფართობი: 268.0კვ.მ

1 სართულის სართომ ფართობი: 133.0კვ.მ

ბაჟნის ფართობი: 12.5კვ.მ



1. ფილიალის მართვები -1
2. საკრედიტოს უფროსი -1
3. მოლაპარაკებელი (იურ.) -1
4. მოლაპარაკებელი (ფიზ.) -4
5. საოპერაციო მენეჯერი -1
6. მოლაპარაკებელი -2
7. საკრედიტო -6
8. მითვარი -1
9. შეხვედრების ოთახი -3
10. საგადასახლოებელი -1
11. WC -3
12. ტექ. ოთახი -1
13. პრობლემათმომწი -1
14. საკუჭნაო -1

პროექტით აღნიშვნიებული

შენიშვნები

1. ნახაზზე ზომები მოსაშენი საბინიშნობრების:

პრ. ავტორი	ბ. ანკაფარიძე
ლაპარაკება	ბ. ანკაფარიძე

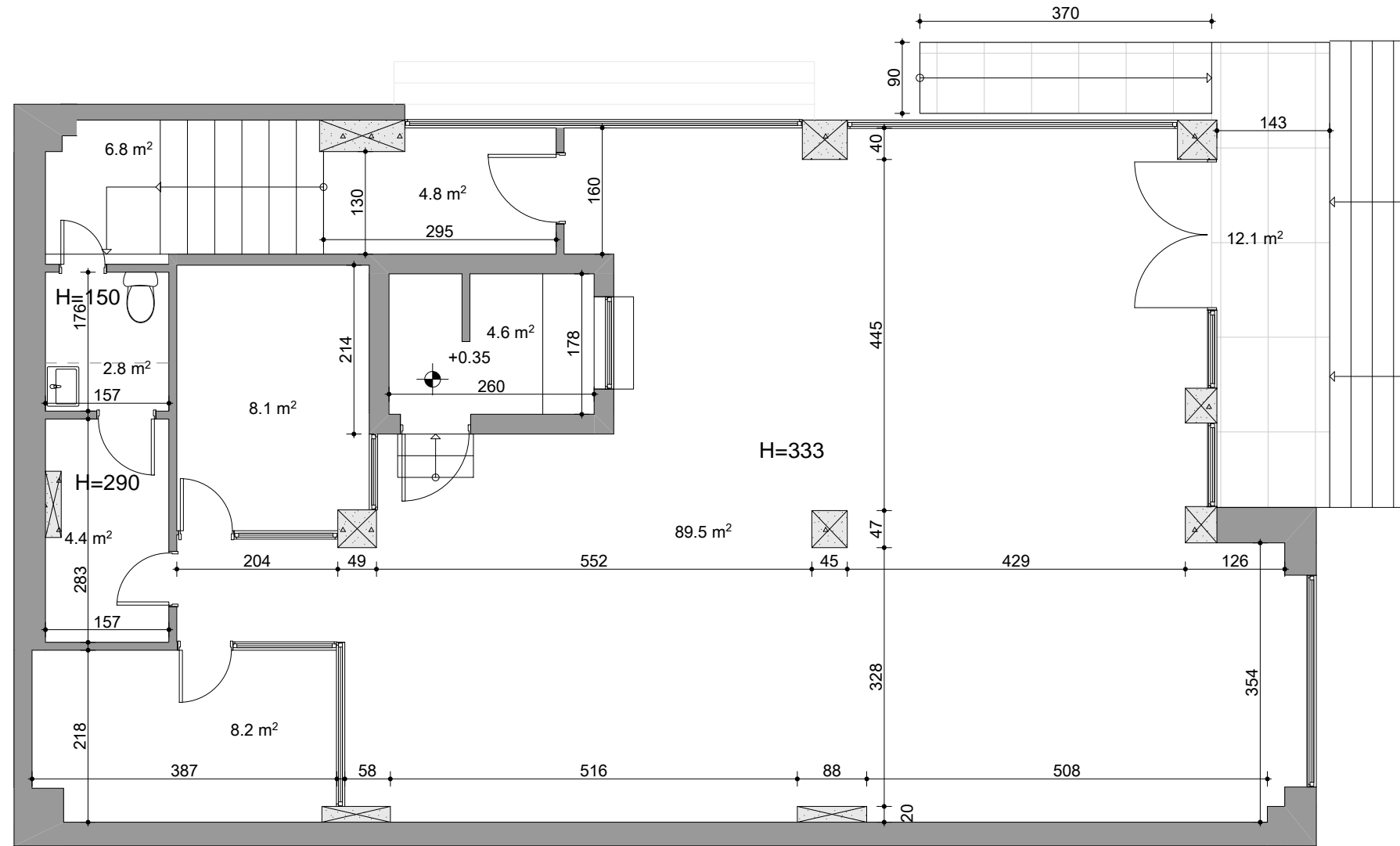
LIBERTY

არქიტექტურული ნაწილი

სტადია: მუშა პროექტი

სტადია	მაშტაბი	ფურცელი
მუშა პროექტი	1:75	

არსებული გეგმა | სართული



პირობითი აღნიშვნები

შენიშვნები

1. ნახაზზე ზომები მოცემულია სანტიმეტრებში.

პრ. ავტორი	ბ. ანჯაფარიძე
დამუშავა	ბ. ანჯაფარიძე



არქიტექტურული ნაწილი

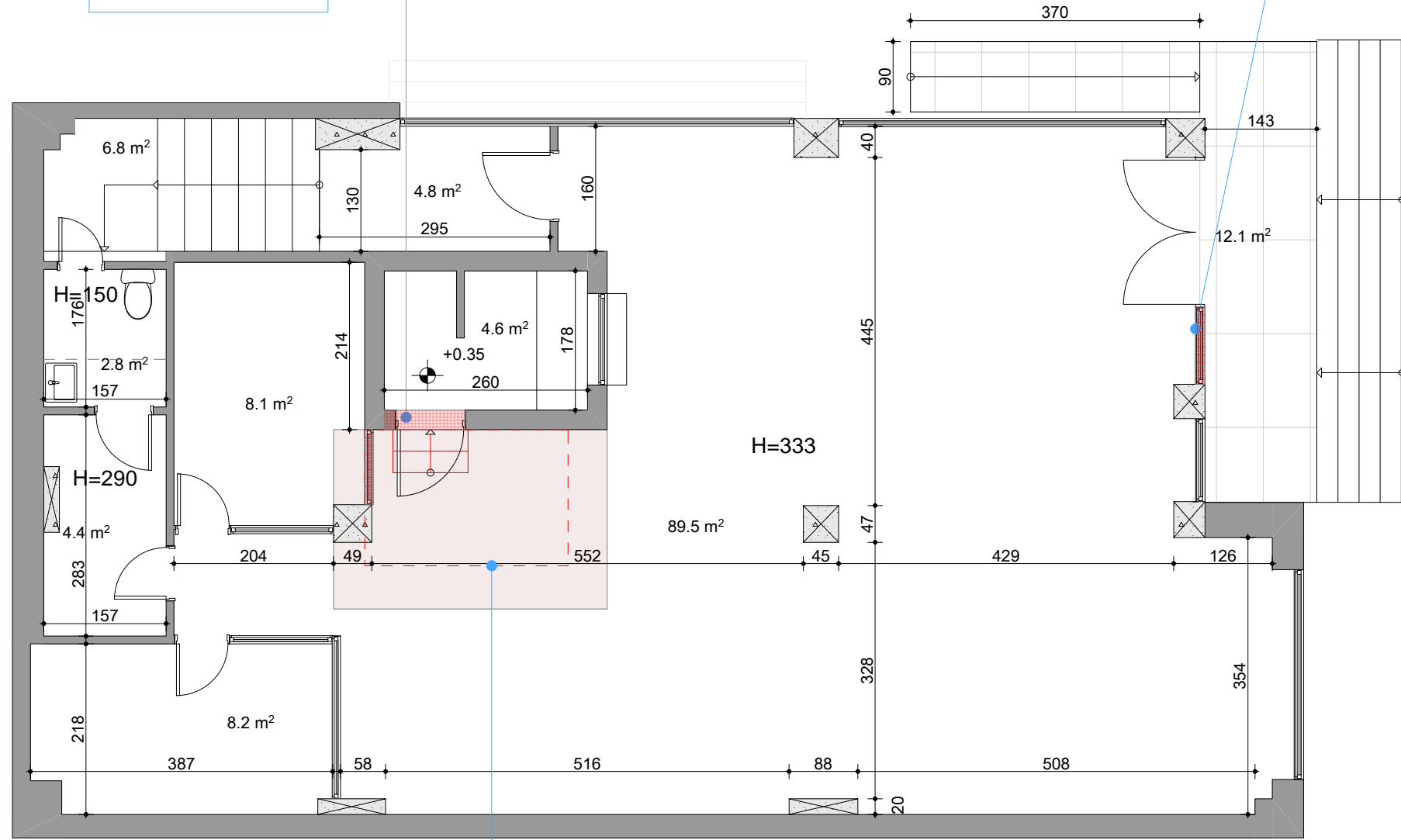
ნახაზი:

სტადია	მუშავი	ფურც
მუშა პროექტი	1:75	

დემონტაჟი იატაკი/კედლები

განხორციელდეს არსებული
ფუჟის დემონტაჟი
საკროეჭტო განკომპლექტის დასამონტაჟებლად

არსებული ლიფტი
გაფართოვდეს



აიყაროს არსებული
ლაინირებული იატაკი
(საკროეჭტო კედლების კონტურად)

- იატაკის დემონტაჟი -8.5კვ.მ
- საფეხურების დემონტაჟი -2 ს
- არსებული კედლის დემონტაჟი -2.0 კვ.მ
- შიდა ვიტრაჟის დემონტაჟი -1ს
- ფასადის ვიტრაჟის დემონტაჟი -1ს
- სალაროს რკინის კარის დემონტაჟი -1ს
- ხონის დემონტაჟი -1 ს
- კედლის თაბაშირ მუყაოს ფილის დემონტაჟი (საფირფიტისაშუაშე) - 5.0 კვ.მ

აირიბითი აღნიშვნები

შენიშვნები

1. ნახაზზე ზომები მოყვანილია სანტიმეტრებში;

პრ.ავტორი	ბ. ანჯაფარიძე
ლაშქრის	ბ. ანჯაფარიძე

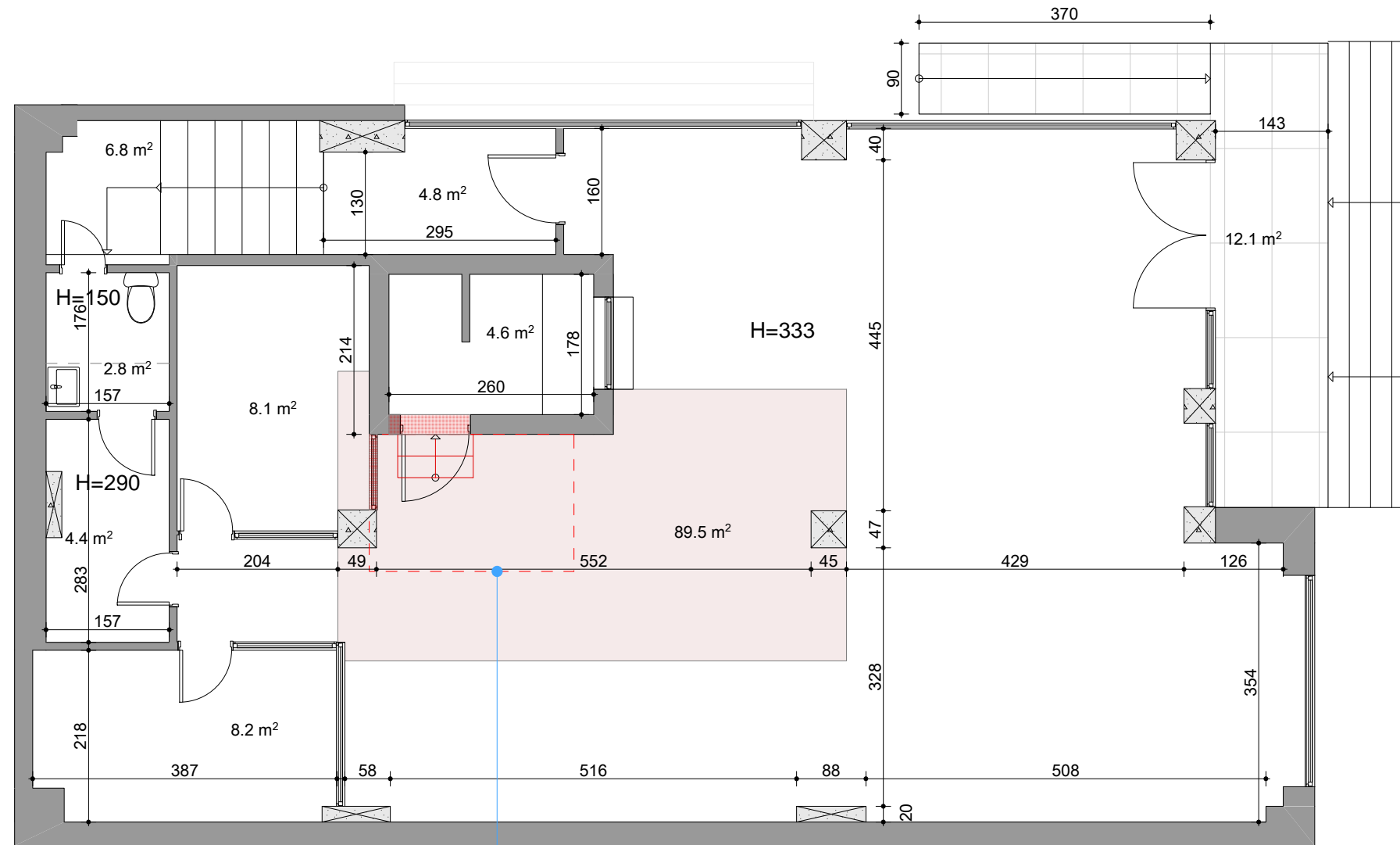
LIBERTY

არქიტექტურული ნაწილი

ნახაზი:

სტადია	მუშავი	ფურც
მუშა პროექტი	1:75	

დამონტაჟი ჭერის



მოიხალოს არსებული თაბაშირ მუყაოს ჭერი
(საპროექტო კედლების კონტურად)

-თაბაშირ მუყაოს შეკიდული ჭერის დამონტაჟი-21.03.21

პროექტით აღნიშნული

შენიშვნები

1. ნახაზზე ზომები მოყვანილია სანტიმეტრებში;

შენიშვნები:

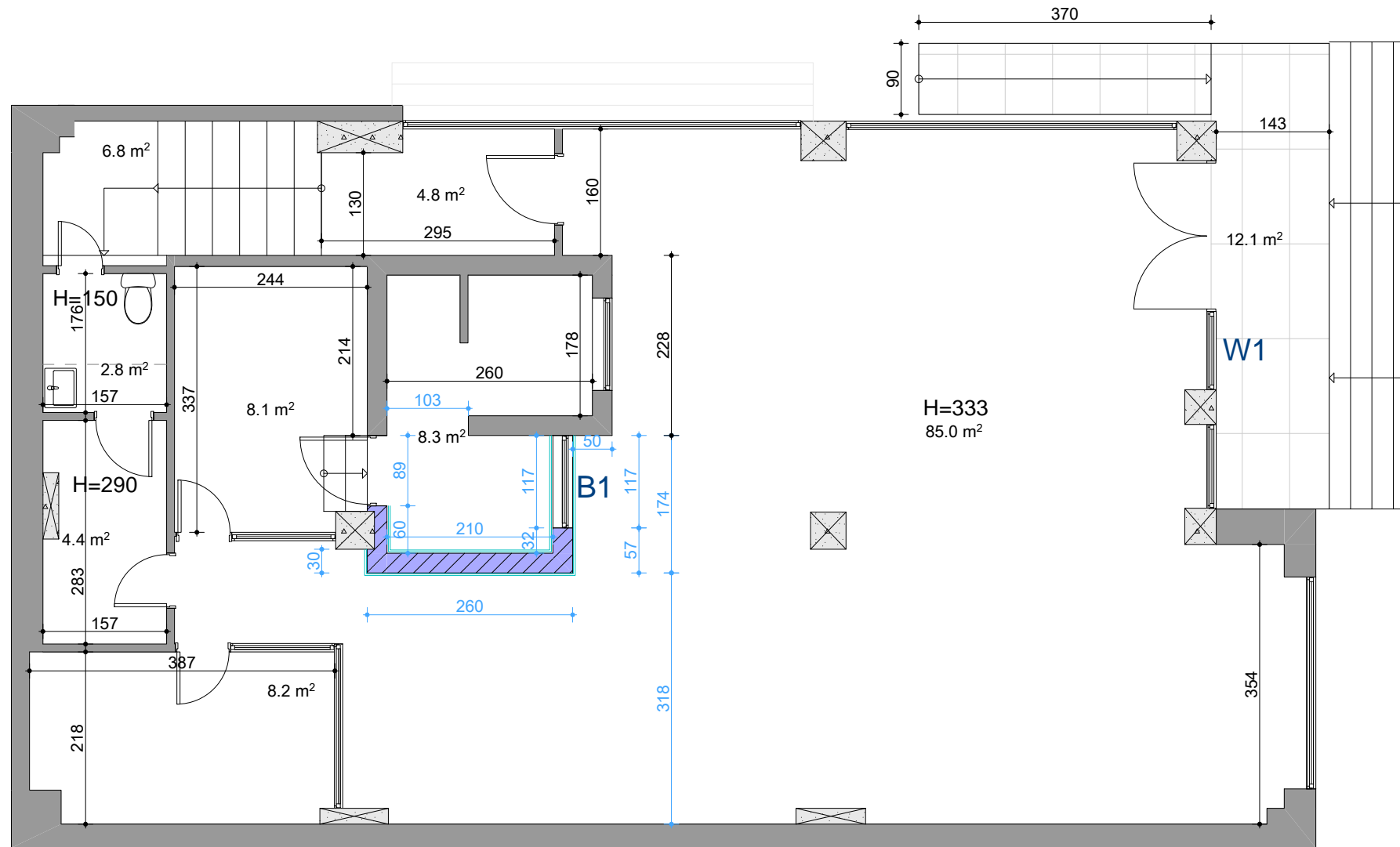
პრ. ავტორი	ბ. ანჯაფარიძე
დამამუშავა	ბ. ანჯაფარიძე

LIBERTY

არქიტექტურული ნაწილი

სტადია: მუშა პროექტი
მაშტაბი: 1:75
ფურცელი:

ქედღების და ტიხრების მოწყობის გეგმა



ფორმატი: A 3
საჩვენებელი: 2021

- ბლოკის კედელი
კედელი 20სმ- 20.0კვ.მ
- პერიმეტრული კედლის მოწყობა
ბიჭვი 15X15 პრეპარატი 12-20.0კვ.მ
- საკონკრეტო კედელი-50.0კვ.მ
(თაბაშირ-მუყაოს ფილა)
- სალაროს კედელზე პერიმეტრული
სარტყლის მოწყობა
15X15 ზე -6.10ბრძ.მ
- ხონის მონტაჟი - 2

პირობითი აღნიშვნები

შენიშვნები

1. ნახაზზე ზომები მოყვებულია
სანტიმეტრებში;

შენიშვნები:

პროექტორი	ბ. ანჯაფარიძე
ლაპტოპი	ბ. ანჯაფარიძე

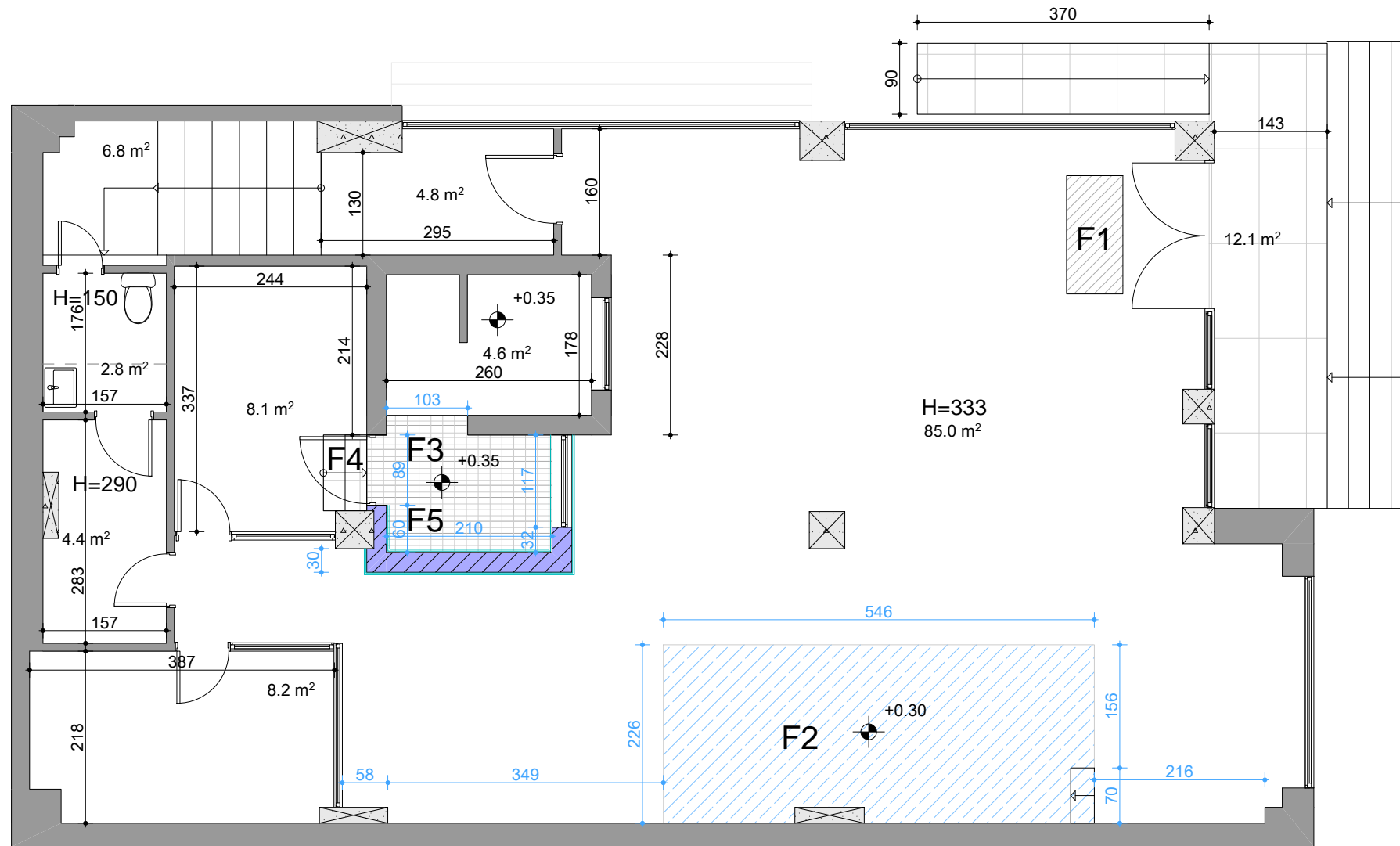
LIBERTY

არქიტექტურული ნაწილი

ნახაზი:

სტადია	მაშტაბი	ფურც
შუა პროექტი	1:75	

იატაკის გეგმა



ფორმატი	საჩვენებელი
A 3	საჩვენებელი 2021
F1	-შესასვლელი ბარიერის საფარი (ფენი სახვედრი) -2.2 კვ.მ
F2	-ვინილის იატაკი -13.0კვ.მ
F3	-ლაინირებული კარკაშის იატაკი -3.8 კვ.მ
F4	-ქირაობი ტრენილის ფილა 60X60-2.0 კვ.მ
F5	-არბირებული იატაკის მოწყობა ბიჭით 15X15 ზე -3.8 კვ.მ
P7	-პლინტუსი (არსებული მსგავსი) -20.0 ტრ.მ
	-საფეხურის მოწყობა -3მ
	მოდულიანი მოწყობა-16 კვ.მ

პირობითი აღნიშვნები

შენიშვნები

1. ნახაზზე ზომები მოცემულია სანტიმეტრებში;

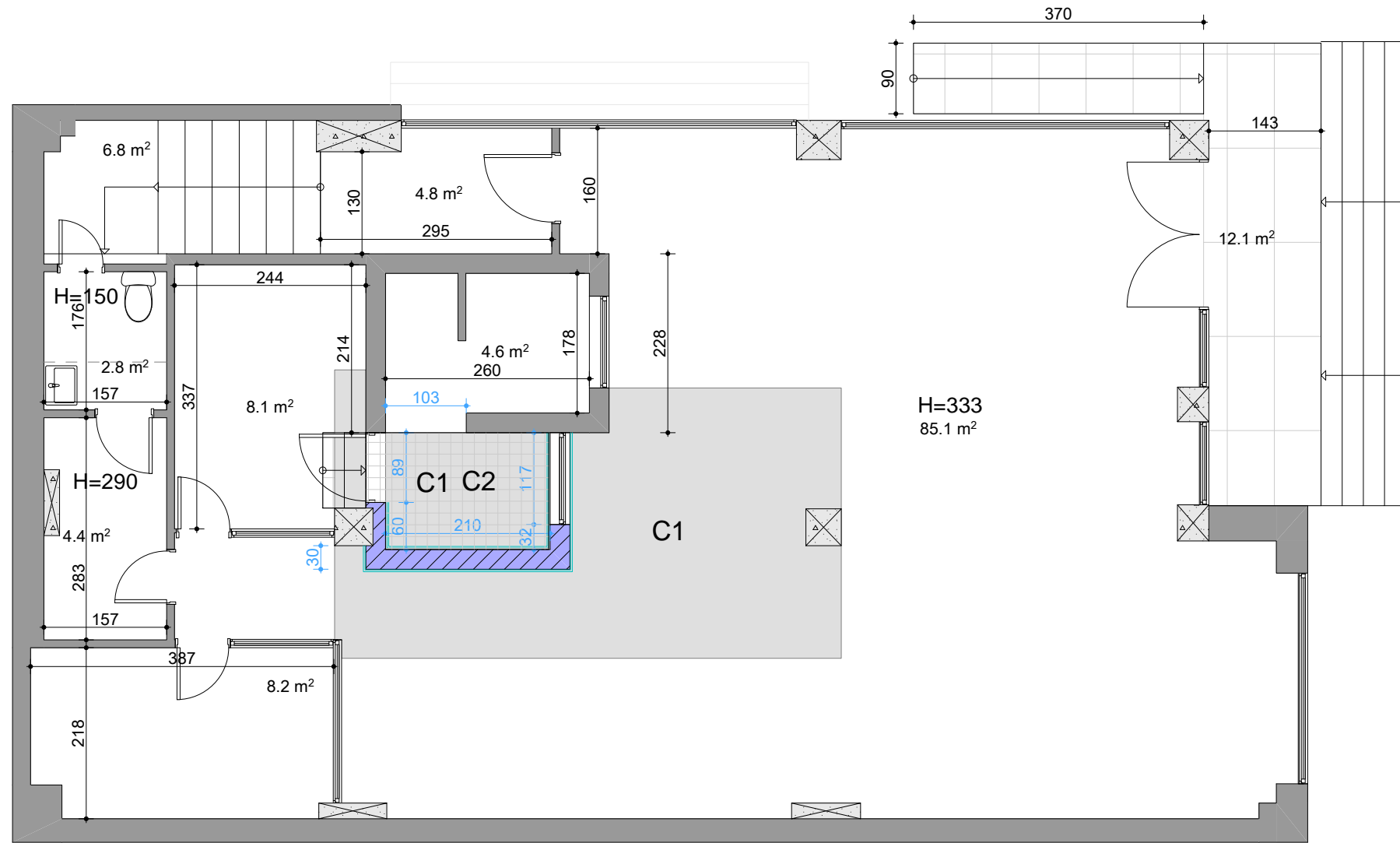
პრ.ავტორი	ბ. ანჯაფარიძე
დამამუშავა	ბ. ანჯაფარიძე

LIBERTY

არქიტექტურული ნაწილი

სტადია	მასშტაბი	ფურც
შუა პროექტი	1:75	

ჭირის გეგმა



- C1 -თაბაშირ-მუყაოს შაკილული ჭირი-21.0კვ.მ
- C2 -არამირებალი ჭირის მოწყობა ზიჯით 15X15 ზე -3.8 კვ.მ
- თაბაშირ მუყაოს ჭირის ლეგვა Ra19010-121.0კვ.მ

პროექტით აღნიშნული

შენიშვნები

1. ნახაზზე ჩვენები მოყვანილია სანტიმეტრებში;

პრ.პატორი	ბ. ანჯაფარიძე
დაამუშავა	ბ. ანჯაფარიძე

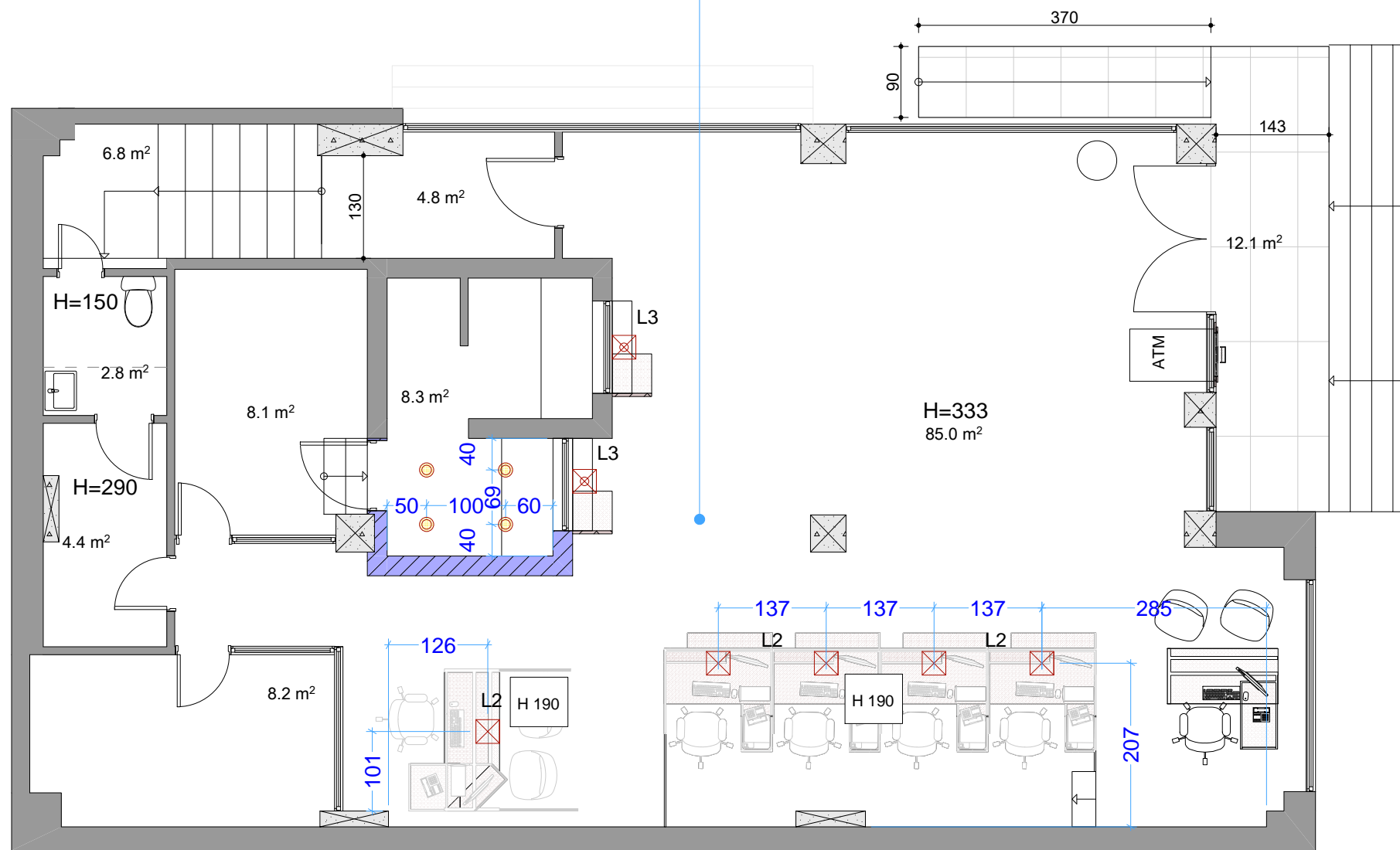
LIBERTY

არქიტექტურული ნაწილი

სტადია	მუშავი	ფურსი
შუა პროექტი	1:75	

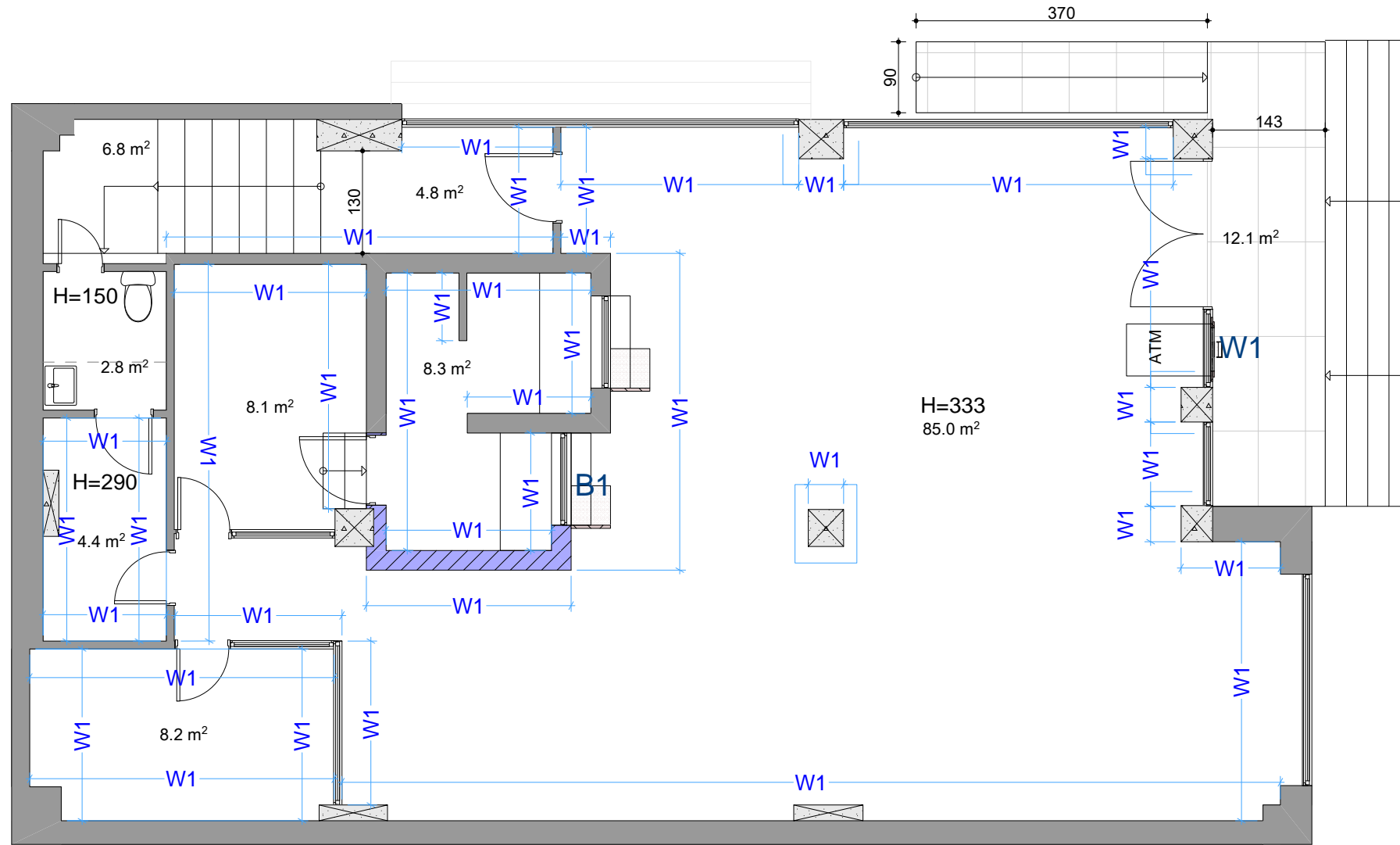
სანათების გეგმა

დამოტყუდეს არსებული სანათები



ფურცალი A 3	სარედაქცია 2021
<p>L1 -წარტილოვანი სანათი - 4</p> <p>L2 -ჩამოსაკიდი სანათი მოლ.მო- 5</p> <p>L3 -კედელზე დასამონტაჟებელი სანათი სალ.-2</p>	
პირობითი აღნიშვნები	
შენიშვნები	
1. ნახაზზე ზომები მოყვანილია სანტიმეტრებში;	
პროექტი	ბ. ანჯაფარიძე
დამუშავა	ბ. ანჯაფარიძე
LIBERTY	
არქიტექტურული ნაწილი	
სტადია	ფურცალი
შუბა პროექტი	1:75

ქედლების მოწყობა გეგმა



W1-მალედი სარისისი გლუვი საღებავი (თეთრი) - 295.0კვ.მ
 W3-არსებული კარების ღებვა (ყველა კარი ფარი თეთრი) - 11ს

პროექტით აღნიშნული

შენიშვნები
 1. ნახაზზე ზომები მოყვანილია სანტიმეტრებში;

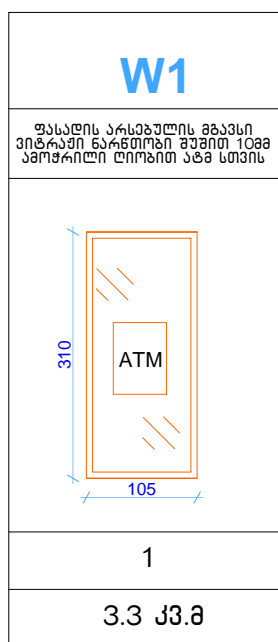
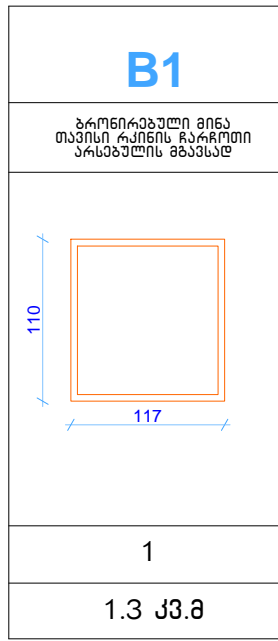
პრ. ავტორი	ბ. ანჯაფარიძე
დამუშავა	ბ. ანჯაფარიძე

LIBERTY

კომპიუტერული ნახატი

ნახატი:

სტადია	მუშაბი	ფურც
მუშა პროექტი	1:75	



პროექტის აღწერა

პროექტის აღწერა

შენიშვნები

1. ნახაზზე ჩვენებული მოცულობის
სანტიმეტრებში;

შენიშვნები

შენიშვნები

პ. ავტორი	ბ. ანკუაშვილი	
დაამუშავა	ბ. ანკუაშვილი	



არქიტექტურული ნაწილი

ნახაზი

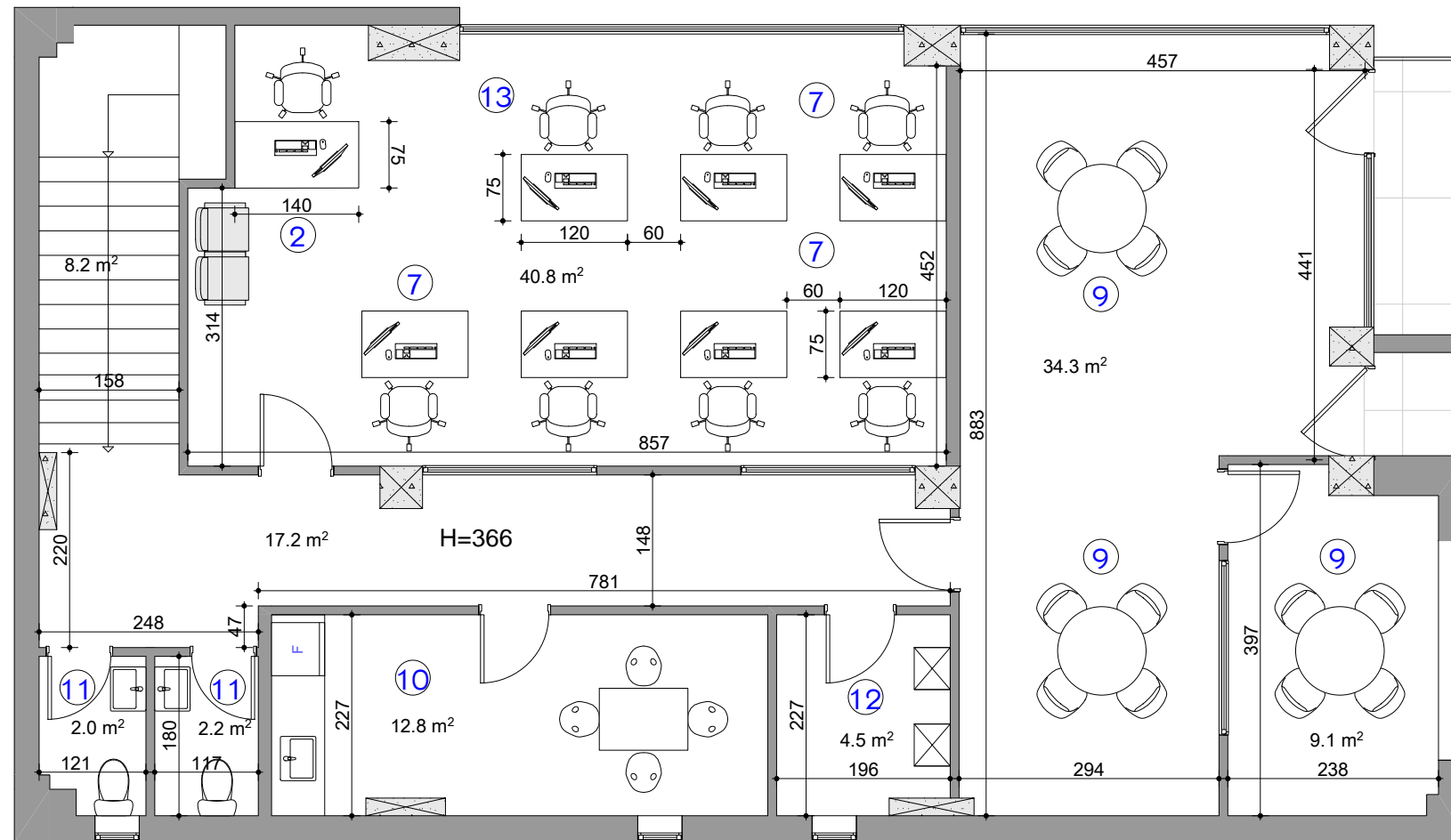
სტადია	მომზადებული	ფურცელი
შუბი პროექტი	1:75	

ზონირება II სართული

საერთო ფართი: 268.0კვ.მ

2 სართულის საერთო ფართი: 135.0კვ.მ

ანივანი ფართი: 4.5კვ.მ



1. ფილიალის მართვლი -1
2. საკრედიტოს უფროსი -1
3. მოლარე მკ. (იურ) -1
4. მოლარე მკ. (ფიზ) -4
5. საოპერაციო მენეჯ. -1
6. მოლარე -2
7. საკრედიტო -6
8. მითვარი -1
9. შეხვედრების ოთახი -3
10. სამსახურლო -1
11. WC -3
12. ტექ. ოთახი -1
13. პრობლემატიკა -1
14. საკუჭნაო -1

პრობითი აღნიშვნები

შენიშვნები

1. ნახაზზე ზომები მოყვანილია სანტიმეტრებში.

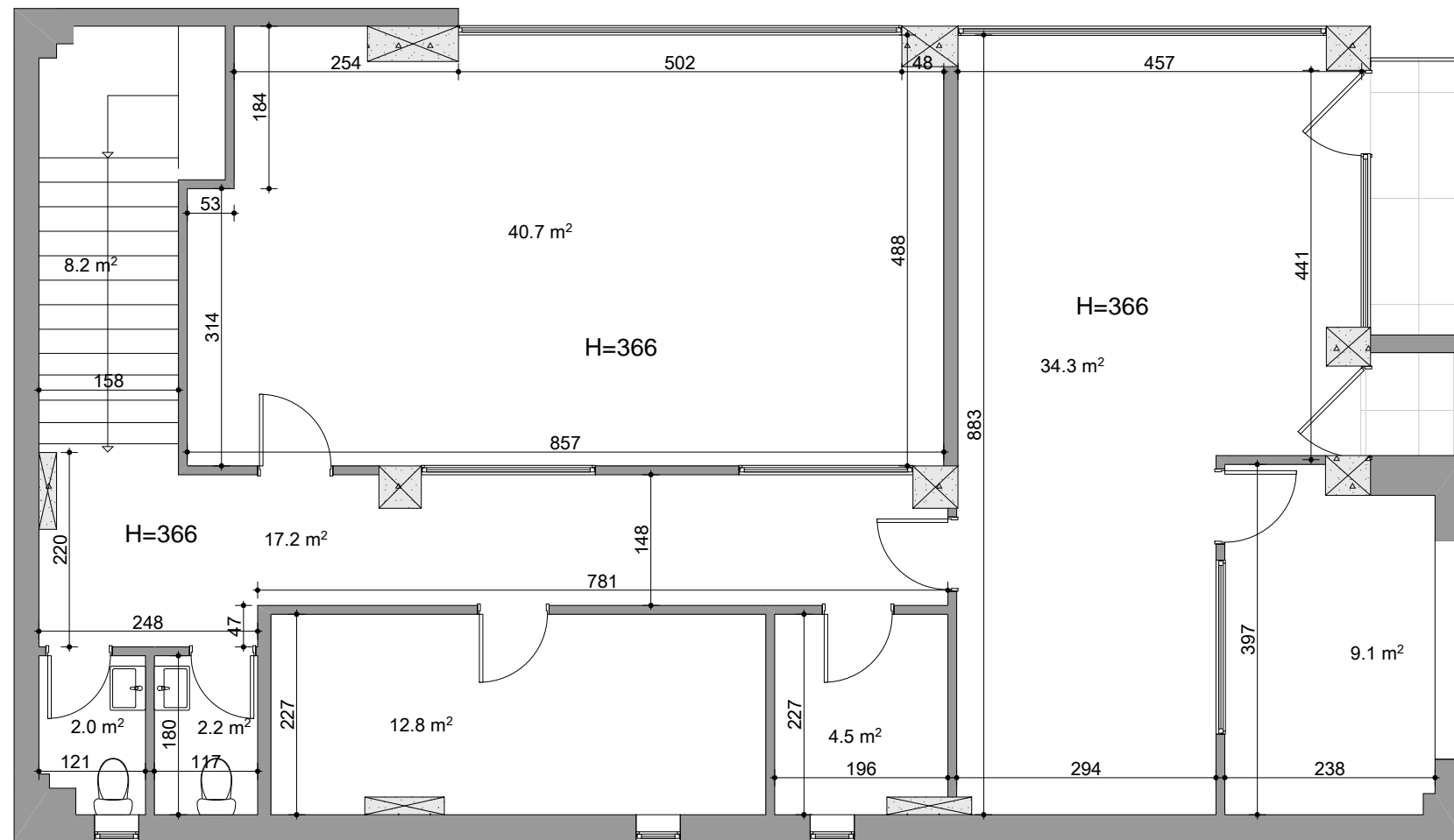
პროექტორი	ბ. ანჯაფარიძე
დამუშავა	ბ. ანჯაფარიძე



არქიტექტურული ნაწილი

სტადია	მაშტაბი	ფურც
შპს პროექტი	1:75	

არსებული გეგმა II სართული



პირობითი აღნიშვნები

შენიშვნები

1. ნახაზზე ზომები მოცემულია სანტიმეტრებში;

მნიშვნელობა:

პრ. კატორი	ბ. ანკაშვილი	
ლაშქვა	ბ. ანკაშვილი	

LIBERTY

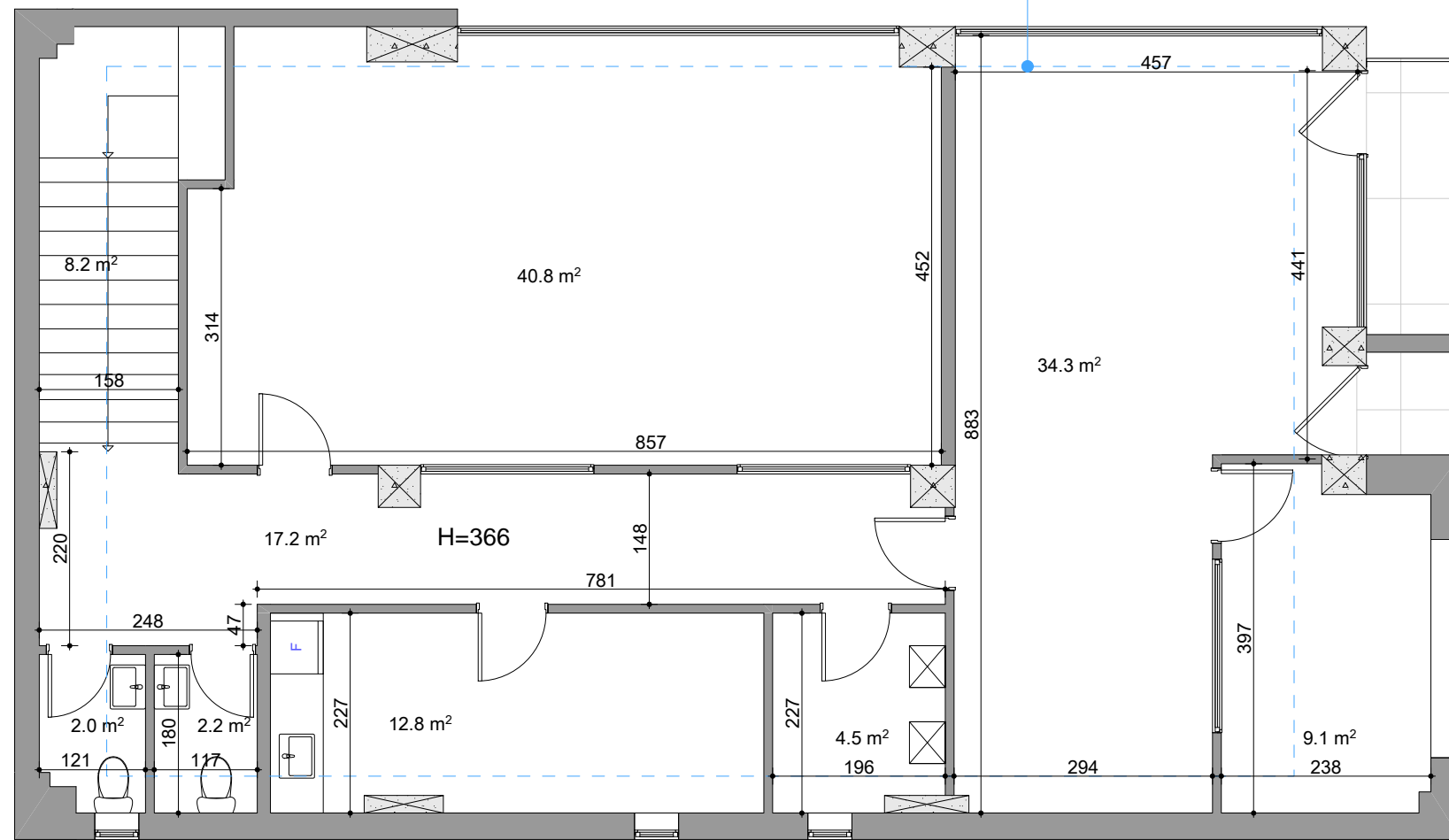
არქიტექტურული ნაწილი

ნაშთი

სტადია	ფურცელი	ფურცელი
გეგმა კომპლექტი	1:75	

კედლების მოვიკეთება გეგმა

ინდივიდუალურად დაგეგმავდეს დაზიანებული კედლები შემდგომში შეიღებოს არსებლ ფრად



ფორმატი	საჩხარაო 2021	
A 3		
<p>W2- დაზიანებული კედლების დამუშავება შეღებვა გლუვი ხარისხის გლუვი საღებავი (არსებულს მგავსად) - 200.0კვ.მ</p>		
პროექტი ავტორი		
შენიშვნები		
1. ნახაზზე ზომები მოცემულია სანტიმეტრებში;		
შენიშვნები:		
პროექტი	ბ. ანკაფარიძე	
დამუშავა	ბ. ანკაფარიძე	
არქიტექტურული ნაწილი		
ნახაზი:		
სტადია	მასშტაბი	ფურც
შუა პროექტი	1:75	